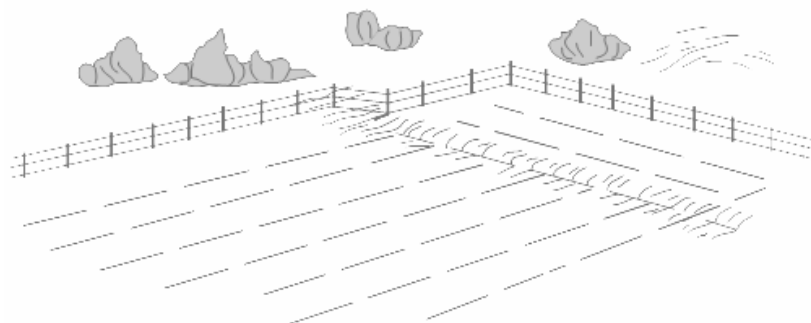

СИСТЕМА ЗА ДВУСТРАННО РЕГУЛИРАНЕ НА ПОЧВЕНАТА ВЛАГА (ДРЕНАЖНО НАПОЯВАНЕ)

на земеделски земи в землищата на с. Крум и с. Ябълково
общ. Димитровград

Първа фаза- ИДЕЕН ПРОЕКТ

Август, 2007 година



Том IV

ЧЕРТЕЖИ

Възложител: Гошо Русев Николов

Изпълнител: „Агрокомплект” ЕАД



Том IV **Чертежи****Съдържание**

Чертеж №	Наименование	Мащаб
001 - I.1	Граници на обекта	1:25 000
002 - I.1	Потенциално заливаеми площи	1:25 000
003 – I.1	Топографска основа	1:25 000
004 – II.2	Почвена карта	1:10 000
005 – II.3	Геоложки и Хидрогеоложки разработки	1:25 000
006 – II.3	Инженерно- геоложки разреза I-I и II-II	1:500 1:50
007 – II.3	Инженерно- геоложки разреза III-III и IV-IV	1:500 1:50
008 – III.1,2	Напоително- Отводнителни Зони и Полета	1:25 000
009 – III.1,2,3	Напоителни Отводнителни и Пътни мрежи	1:10 000
010 – III.1	Водовземане от река Марица	1:100 1:50
011 – III.1	Разпределителна шахта (РзШ)	1:50
012 – III.1,2	Главен Напоително- Отводнителен Канал (ГНОК). Ситуация	1:10 000
013 – III.1,2	Водовземни съоръжения към ГНОК	1:100
014 – III.2	Главен Отводнителен Канал №1 (ГОК-1). Ситуация	1:10 000

Чертеж №	Наименование	Мащаб
015 – III.2	Главен Отводнителен Канал №1 (ГОК-1). Надлъжен профил	1:10 000 1:100
016 – III.1,2	Напоително– Отводнителни Канали (НОК). Контрол на Водно Ниво (КВН)	1:50
017 – III.1	Съоръжения към напоителната мрежа. Шахта- автоматичен въздушник	1:25
018 – III.1	Съоръжения към напоителната мрежа. Шахта- калник	1:25
019 – III.1	Съоръжения към напоителната мрежа. Шахта- спирателен кран Dn450 ÷ Dn600	1:25
020 – III.1	Съоръжения към напоителната мрежа. Шахта- спирателен кран Dn700 ÷ Dn800	1:25
021 – III.1	Съоръжения към напоителната мрежа. Шахта- спирателен кран с регулатор на напор и дебит	1:25
022 – III.1	Съоръжения към напоителната мрежа. Шахта- водомер Dn110 ÷ Dn160	1:25
023 – III.1	Съоръжения към напоителната мрежа. Шахта- водомер Dn225 ÷ Dn315	1:25
024 – III.1	Съоръжения към напоителната мрежа. Ревизионна шахта за GRP тръби Dn 800	1:25
025 – III.3	Съоръжения към пътната мрежа. Тръбни водостоци	1:100
026 – III.3	Съоръжения към пътната мрежа. Касетъчни водостоци	1:100 1:50

Забележка: Значението на цифрите от номерата на чертежите е:

- ◇ Първите три удебелени цифри показват поредният номер на чертежа, съставна част от тома (албума) с чертежи;
- ◇ Римската цифра след тирето означава съответният том, към който се реферира чертежа;
- ◇ Арабската цифра след точката означава частта към съответния том.