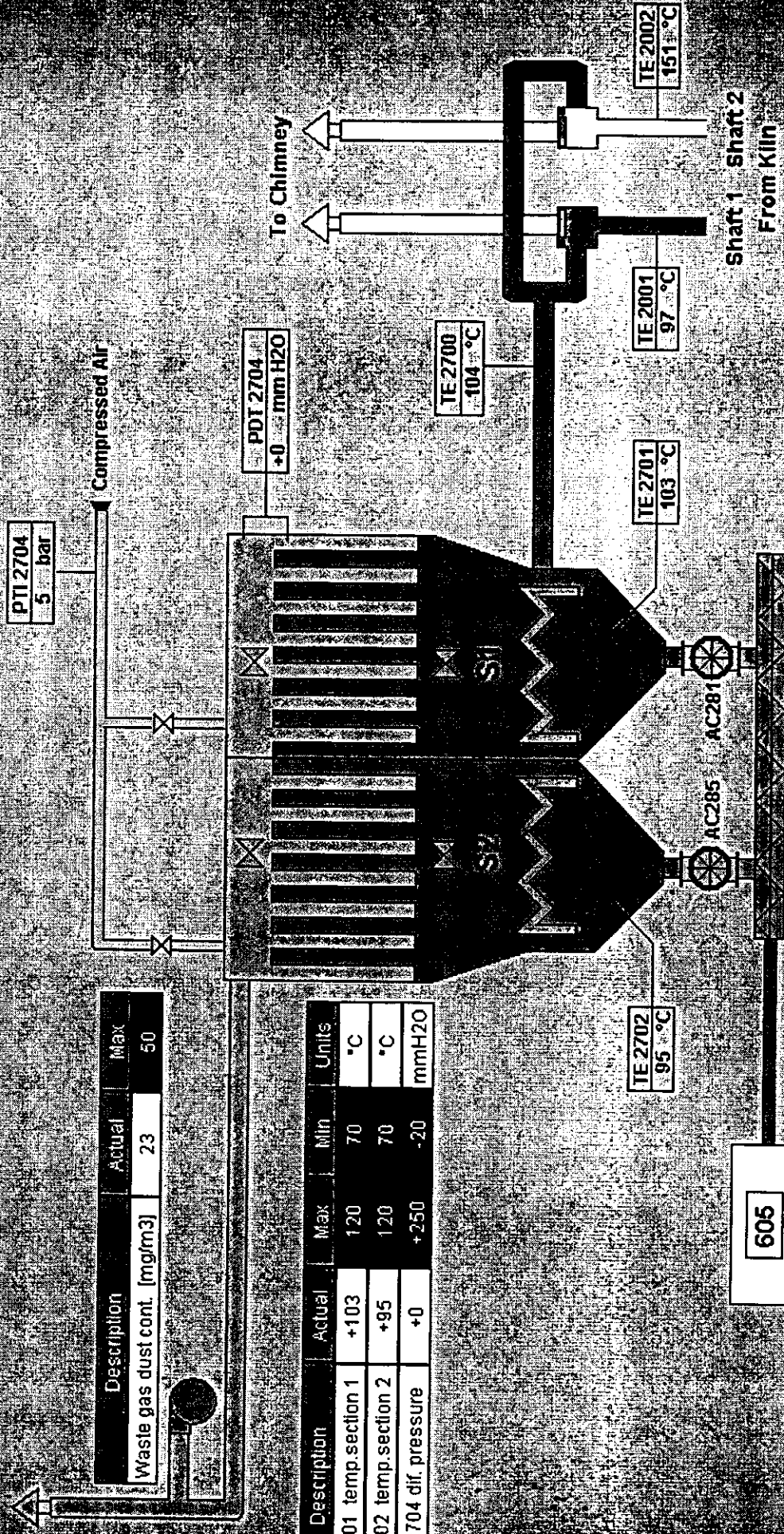


Waste gas filter

Waste gas filter AUTO
Filter Trap Shaft 1/Shaft 2 AUTO

Description	Actual	Max
Waste gas dust cont. [mg/m3]	23	50

Description	Actual	Max	Min	Units
TE2701 temp section 1	+103	120	70	°C
TE2702 temp section 2	+95	120	70	°C
PDT2704 dif. pressure	+0	+250	-20	mmH2O

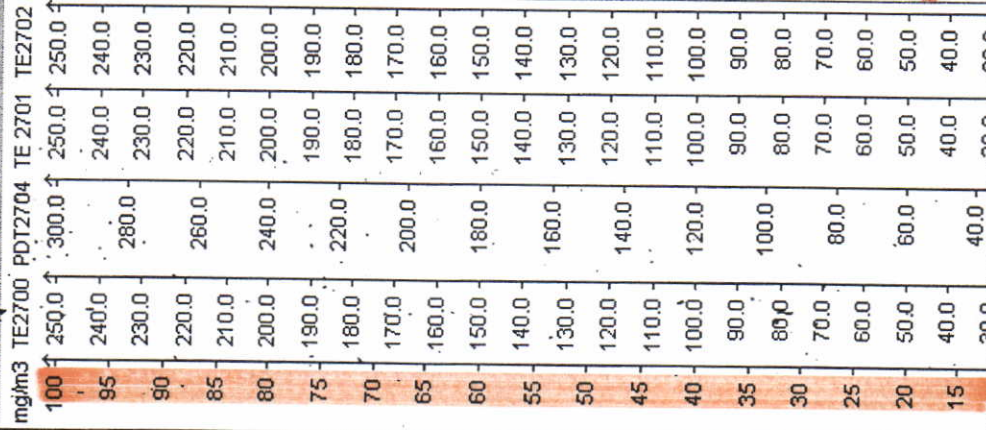


605

1070 Time delay off in sec.

Waste Gas Dust Cont.

mg/m3 TE2700 PDT2704 TE 2701 TE2702



2/23/04 14:45
test



Ack

sec.

259

Burning

time



Trend		Tag Connection		Value	Date/Time
Waste Gas Dust Cont.		ProcessValueArchive\G100016		18	02/21/04 11:05:52 PM.978
TE2700 W.G.F. Inlet temperature		ProcessValueArchive\G100022		102.0	02/21/04 11:05:52 PM.978
PDT2704 W.G.F. Differential pressure		ProcessValueArchive\G100024		0.0	02/21/04 11:05:52 PM.978
TE2701 W.G.F. preheater section 1		ProcessValueArchive\G100230		95.0	02/21/04 11:05:52 PM.978
TE2702 W.G.F. preheater section 2		ProcessValueArchive\G100232		82.0	02/21/04 11:05:52 PM.978



sec.

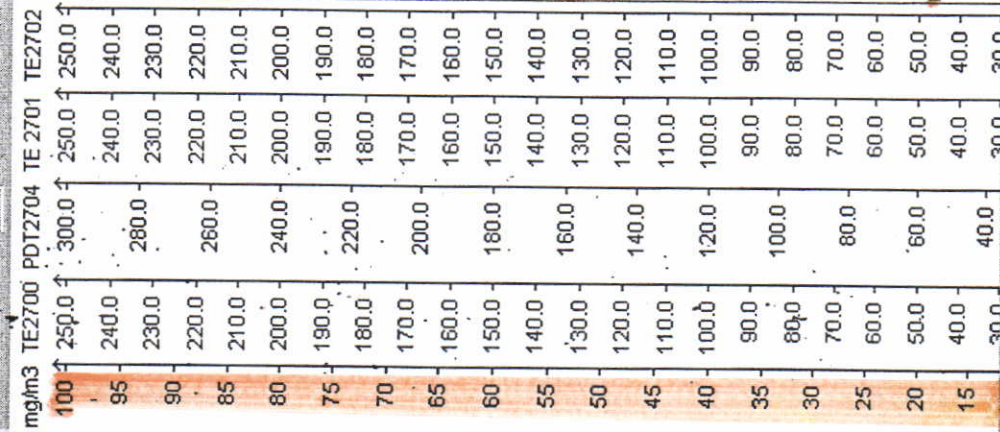
215

Burning time



Waste Gas Dust Cont.

mg/hm3 TE2700 PDT2704 TE2701 TE2702



Trend		Tag Connection		Value	Date/Time
Waste Gas Dust Cont.		Process\ValueArchive\G100016		21	02/22/04 10:50:52 PM.971
TE2700 W.G.F. Inlet temperature		Process\ValueArchive\G100022		140.0	02/22/04 10:50:52 PM.971
PDT2704 W.G.F. Differential pressure		Process\ValueArchive\G100024		0.0	02/22/04 10:50:52 PM.971
TE2701 W.G.F. preheater section 1		Process\ValueArchive\G100230		93.0	02/22/04 10:50:52 PM.971
TE2702 W.G.F. preheater section 2		Process\ValueArchive\G100232		85.0	02/22/04 10:50:52 PM.971

Приложение 4

СПРАВКА

**За извършените консултации за инвестиционно предложение
“Реконструкция и екологизация на Варова пещ № 1”, гр. Асеновград**

1. Становище на Община Асеновград – Изх.№ 14.12.221/ 01.03.2004 г.
2. Становище на Българско дружество за екологична и здравна защита Асеновград –
Изх.№ 2/ 09.02.2004 г.

ОБЩИНА АСЕНОВГРАД, ПЛОВДИВСКА ОБЛАСТ

Асеновград, пл. "Тракия" №9

тел. 62160 – 62164

14. 03. 2014
01. 03. 04

ДО
ИЗП.ДИРЕКТОР НА
"КАЛЦИТ" АД
АСЕНОВГРАД

СТ А Н О В И Щ Е

на Община Асеновград

ОТНОСНО: Консултации във връзка с Ваше предложение за инвестиционно намерение за обект "Реконструкция и екологизация на варова пещ № 1 от "Калцит" АД-Асеновград.

"Калцит" АД предвижда реализирането на предложението "Реконструкция и екологизация на варова пещ № 1".

Реализирането на проекта ще се извърши на съществуващата площадка на действащото предприятие, без промяна характера на производството му. Прави се модернизация на производството.

С пускането в производството на реконструираната варова пещ № 1, се очаква, че няма да се влошат показателите на действащите в момента мощности, а чувствително ще се подобрят.

Физическите и юридически лица, които могат да бъдат засегнати са:

- физически лица – жителите на ЖК "Запад"- отстоянието е около 700 м при допустими 1000 м, съгласно изискванията на Наредба № 7 на МЗ за хигиенните изисквания за здравна защита на селищната среда;

- собственици на земеделски земи, чиито имоти обграждат предприятието от почти всички страни;

- юридически лица – намиращите се на северозток предприятия- Асфалтова база, СМК, складови бази.

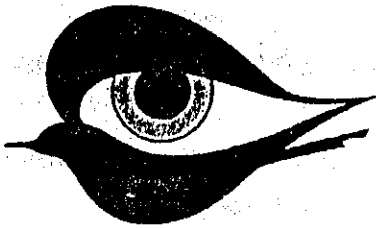
Нашето становище е, че след като характера на производството на фирмата не се променя, следва да се очаква минимално възможно отрицателно въздействие върху околната среда.

Обръщаме внимание на начина на депониране на очакваните количества различни видове отпадъци, а именно: производствени и строителни генерирани от дейността Ви. Начин на депониране, да бъде съобразен с екологичната нормативна база и бъде съгласуван с Община Асеновград.

ГЗ/НА

КМЕТ:

/К.Трендафилов/



БЪЛГАРСКО ДРУЖЕСТВО ЗА ЕКОЛОГИЧНА И ЗДРАВНА ЗАЩИТА - АСЕНОВГРАД

Асеновград 4230, ул. „Н. Вапцаров“ № 3
тел.: 0331/63 818; 032/635 328
ст.н.с.д-р Цено Петров

Изх. № 2
09V02V2004 г.

ДО ИЗПЪЛНИТЕЛНИЯ ДИРЕКТОР НА
"КАЛЦИТ" АД - АСЕНОВГРАД

Копие: Началника на РУСС

Пловдив

Копие: Директора на ХЕМ
Асеновград

Относно: Установка на РУСС - Асеновград във връзка с
инвестиционно предложение "Реконструкция и
екологизация на Барова пещ №1.

Уважаеми г-н Кростев,

На Ваше писмо с изх. № 1 от 24.02.2004 г., Ви отговаряме, че
Българското дружество за екологична и здравна защита /БДЗЗ/ /
покрива Вашето инвестиционно предложение - "Реконструкция и
екологизация на Барова пещ №1.

В интерес на "Калцит" АД е да предизвика и финансира три дванайсет
и четири часови замервания от лицензирани фирми относно замързя-
ване с прах от кацмез окис в околностите на завода, ж.к. "За-
пад" и др.

Замерванията ще бъдат проведени в присъствието на експерти от
БДЗЗ - Асеновград, РУССР - Пловдив, ХЕМ - Асеновград, със съдей-
ствието на представител на завод "Калцит".

Тази независима експертиза ще послужи като база при обсъждането
на ОБСС на реконструираната Барова пещ №1, както и за монитори-
нга на замърсяването след действото на двете газови пещи за про-
изводството на кацмез окис от първата, втората и т.н. години.

Във всички случаи, ако резултатите от изпитието, дават положителен
резултат за замърсяването на околната среда, тогава ще се предприемат
екологични мерки от завода на завода.

С уважение,

Михаил



ВЪПРОСНИК

**ЗА ПРЕЦЕНЯВАНЕ НЕОБХОДИМОСТТА ОТ ОВОС
НА ИНВЕСТИЦИОННО ПРЕДЛОЖЕНИЕ
“РЕКОНСТРУКЦИЯ И ЕКОЛОГИЗАЦИЯ НА ВАРОВА ПЕЩ № 1”,
“КАЛЦИТ” АД, ГР. АСЕНОВГРАД**

№	Въпроси, които трябва да се вземат предвид	Да / Не / ? Опишете накратко	Това може ли да доведе до значително въздействие? Да / Не / ? – Защо
Кратко описание на инвестиционното предложение:			
1	Строителството, експлоатацията и закриването (изваждането от експлоатация на обекта), свързани с реализацията на инвестиционното предложение ще включват ли действия, които ще доведат до физически промени на района, където ще се реализира предложението (топография, използване на земята, промени във водните обекти и др.?)	Не. Инвестиционното предложение ще се реализира върху собствената производствена площадка на “КАЛЦИТ” АД	Не
2	При строителството или експлоатацията на инвестиционното предложение ще бъдат ли използвани природни ресурси като земя, вода, м-ли или енергия, особено тези, които са невъзстановими или в недостатъчно количество?	Да. <ul style="list-style-type: none"> • Варовик (CaCO_3) – общо 93800 т; • Варовик фракция 40÷80 мм – 89200 т; • Природен газ 7 997 880 nm^3; • Ел. енергия – инсталирана мощност – 720 кВт; • Вода: <ul style="list-style-type: none"> - Питейна – 540 m^3; - Промислена свежа – 892 m^3; - Промислена оборотна – 15 л/с 	Не
3	Инвестиционното предложение включва ли използване, съхранение, транспорт, производство или работа с материали, които могат да бъдат опасни за околната среда и здравето на хората?	Не. При строителството ще се генерират 300 m^3 изкопни земни маси. Основната суровина (CaCO_3) е природен ресурс.	Не. Съхранението, транспорта, строителните и производствените процеси са в съответствие с изискванията на действащото законодателство.
4	Предвижда ли инв. предложение генериране на твърди отпадъци по време на строителството, експлоатацията и закриването на дейността?	Да. Смесени строителни отпадъци – неустановено количество; Смесени битови отпадъци – 6,0 m^3 /год.; Утайки от измиване на	Не. Събирането, транспортирането и обезвреждането на строителните и битовите отпадъци е съгласно ЗОВВО. Утайките и праха от

		(CaCO ₃) – 178 т/год; Утайки от атм. води и измиване на улици – 20 т/год; Прах от очистване на отпадъчни газове – 140 т/год.	ръкавните филтри се предоставя на КЦМ Пловдив за производствени и екологични нужди (обезкисляване на замърсени земеделски земи).
5	Предвижда ли инвестиционното предложение емисии на замърсители или опасни, токсични или вредни вещества във въздуха?	Да. CO ₂ – 265497 мг/нм ³ NO ₂ – 50,4 мг/нм ³ Прах (СаО) – до 30 мг/нм ³	Не. Емисиите са под НДЕ
6	Предвижда ли инвестиционното предложение излъчване на шум и вибрации, на светлинни, топлинни или електромагнитни излъчвания?	Да. Шум и вибрации от строителната механизация. Бункер за зареждане на пещта.	Не. в рамките на производствената площадка на "Калцит" АД
7	Инвестиционното предложение крие ли рискове от замърсяване на почвите или водите в следствие на изпускане на замърсители върху земята или в повърхностни водни обекти, подземни води, крайбрежни води или в морето?	Не.	Не.
8	Съществува ли риск от злополуки по време на строителството или експлоатацията на обекта, които могат да навредят на здравето на хората или на околната среда?	Да.	Не. При спазване на ТБТ и нормална експлоатация. Възможно – при аварийна ситуация
9	Инвестиционното предложение ще доведе ли до социални промени, например в демографията, традиционния начин на живот, заетостта?	Да. Създаване на нови работни места	Не. Броят на работните места е малък.
10	Има ли други фактори, които трябва да бъдат взети предвид като съпътстващи дейности, които могат да окажат въздействие върху околната среда или имат потенциал за кумулативно въздействие върху други съществуващи или планирани дейности в района на реализация на инвестиционното предложение?	Не.	Не.
11	Има ли на територията на инвестиционното предложение или в близост до нея обекти, които могат да бъдат засегнати и са защитени от международен или национален закон, поради тяхната екологична, културна или друга ценност?	Не.	Не.
12	Има ли на територията на инвестиционното предложение или в близост до нея други обекти,	Не.	Не.

	които са важни или чувствителни от екологична гледна точка, напр. влажни зони, водни течения или други водни обекти, крайбрежна зона, планини, гори или гористи области, които могат да бъдат засегнати от предложението?		
13	Има ли на територията на инвестиционното предложение или в близост до нея площи, които се обитават от защитени, важни или чувствителни видове на флората и фауната, напр. за размножаване, гнездене, събиране на фураж, зимуване, миграция, които могат да бъдат засегнати от предложението?	Не.	Не.
14	Има ли на територията на инвестиционното предложение или в близост до нея повърхностни, крайбрежни, морски или подземни води, които могат да бъдат засегнати от предложението?	Не.	Не.
15	Има ли на територията на инвестиционното предложение или в близост до нея ландшафти или живописни местности, които могат да бъдат засегнати от предложението?	Не. Инвестиционното предложение ще се реализира в северната промишлена зона.	Не.
16	Има ли на територията на инвестиционното предложение или в близост до нея, пътища или съоръжения за достъп до места за отдих, които могат да бъдат засегнати от предложението?	Не.	Не.
17	Има ли на територията на инвестиционното предложение или в близост до нея пътища, на които стават задръствания или представляват екологичен проблем и които могат да бъдат засегнати от предложението?	Не.	Не.
18	Инвестиционното предложение осъществява ли се на място, видимо за много хора?	Не.	Не.
19	Има ли местности и обекти с историческо или културно значение, намиращи се на територията на инвестиционното предложение или в близост до нея, които могат да бъдат засегнати от предложението?	Не.	Не.
20	Обхваща ли територията на инвестиционното предложение необработвана преди това земя и	Не.	Не.

	ще има ли загуба на зелени площи?		
21	Има ли други използвани терени на територията на инвестиционното предложение и в близост до нея, напр. къщи, градини, друга частна собственост, промишлени предприятия, търговски обекти, увеселителни или развлекателни паркове, открити обществени площи (паркове, градини, детски площадки и др.) обществени сгради, земеделско стопанство, лесовъдство, туризъм, мини, кариери, които могат да бъдат засегнати от предложението?	Да. Жилищен квартал "Запад" на отстояние от цеха – 550 м при ХЗЗ – 1000 м (Наредба №7 на МЗ). Асфалтова база – североизточно от площадката; СМК – североизточно от площадката; Складови бази – североизточно от площадката; Земеделски земи в близост до площадката.	?. Ще се определи с оценка на хигиенните и здравни аспекти на околната среда
22	Има ли планове за бъдещо използване на земите на територията на инвестиционното предложение или в близост до нея, които могат да бъдат засегнати от предложението?	Не.	Не.
23	Има ли на територията на инвестиционното предложение или в близост до нея гъсто населени или застроени площи, които могат да бъдат засегнати от предложението?	Да. Жилищен квартал "Запад" на отстояние от цеха – 550 м при ХЗЗ – 1000 м (Наредба №7 на МЗ).	?. Ще се определи с оценка на хигиенните и здравни аспекти на околната среда
24	Има ли на територията на инвестиционното предложение или в съседство "чувствителни" обществени обекти, напр. болници, училища, църкви, параклиси, манастири, общински сгради, които могат да бъдат засегнати от предложението?	Да. Жилищен квартал "Запад" на отстояние от цеха – 550 м при ХЗЗ – 1000 м (Наредба №7 на МЗ).	?. Ще се определи с оценка на хигиенните и здравни аспекти на околната среда
25	Има ли на територията на инвестиционното предложение или в съседство важни, висококачествени или редки ресурси, напр. подземни води, повърхностни води, гори, селско стопанство, рибарство, туризъм, минерални суровини, които могат да бъдат засегнати от предложението?	Не.	Не.
26	Има ли на територията на инвестиционното предложение или в съседство места, вече подложени на замърсяване или с нанесени щети т.е. с превишени допустими норми, които могат да бъдат засегнати от предложението?	Да. Съгласно Постановление на МС №50/ДВ, бр. 24 от 26.03.1993 г. за приемане на Наредба за прилагане на чл. 10, ал. 10 от Закона за собствеността и ползването на земеделските земи и Приложение №1 към него в	Да. Отделяният калциев хидроокис при производството ще се използва за обезкисляване на почвите, замърсени с тежки метали, което характеризира обекта като полезен за околната среда.

		района на Асеновград са замърсени с Pb, Zn и Cd от КЦМ 14977 дка, в т.ч. над 2 пъти ПДК - 7306 дка. Площадката на "КАЛЦИТ" АД е извън зоната на замърсените земи.	
27	Територията на инвестиционното предложение намира ли се в зона с опасност от земетресения, пропадания, свлачища, ерозия, наводнения или неблагоприятни климатични условия, напр. температурни инверсии, мъгли, силни ветрове, които могат да предизвикат проблеми в околната среда или реализацията на предложението?	Да. Инвестиционното намерение се реализира в сеизмичен район с интензивност IX степен и сеизмичен коефициент $K_s = 0,27$. Възможни са земетресения.	?. Спазване при проектиране и строителство на обекта на Норми за проектиране на сгради и съоръжения в земетръсни райони