

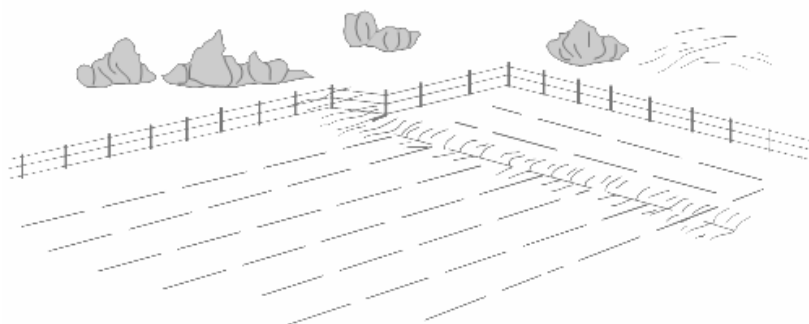
---

# СИСТЕМА ЗА ДВУСТРАННО РЕГУЛИРАНЕ НА ПОЧВЕНАТА ВЛАГА (ДРЕНАЖНО НАПОЯВАНЕ)

на земеделски земи в землищата на с. Крум и с. Ябълково  
общ. Димитровград

## Първа фаза- ИДЕЕН ПРОЕКТ

Август, 2007 година



### Том V

КОЛИЧЕСТВЕНИ И СТОЙНОСТНИ СМЕТКИ

Възложител: Гошо Русев Николов

Изпълнител: „Агрокомплект” ЕАД



## Том V Количествени и стойностни сметки

### Съдържание

Точка	Описание	Страница
	Увод	1
	Цел на разработката	1
	Общи положения	1
<b>Сметка №1 Напояване</b>		
1.1	Водовземане от река Марица	2
1.2	Разпределителна шахта (РзШ)	2
1.3	Главен Напоителен Тръбопровод (ГНТ)	3
1.4	Главен Напоително- Отводнителен Канал (ГНОК)	3
1.5	Разпределителни Тръбопроводи (РТ)	6
1.6	Блокови Тръбопроводи (БТ)	8
1.7	Напоително- Отводнителни Канали (НОК)	9
1.8	Дренажни Срукатели- Напоители (ДС(Н))	10
1.9	Общо по Сметка №1	10
<b>Сметка №2 Отводняване</b>		
2.1	Главен Отводнителен Канал № 1 (ГОК 1)	11
2.2	Главен Отводнителен Канал № 2 (ГОК 2)	12
2.3	Общо по Сметка №2	12
<b>Сметка №3 Пътища</b>		
3.1	Асфалтови пътища (АП)	13
3.2	Пътища с Трошено- Каменна Настилка (ПТКН)	13
3.3	Водостоци	14
3.4	Общо по Сметка №3	17

Точка	Описание	Страница
<b>Сметка №4 Система за контрол на водното ниво</b>		
4.1	Наблюдателни Кладенци	18
4.2	Водоотчетни рейки	18
4.3	Общо по Сметка №4	18
<b>Сметка №5 Обща рекапитулация</b>		19

## Увод

Настоящият **Том V – Количествени и стойностни сметки**, е неделима част от проекта в първа фаза- Идеен проект на Система за двустранно регулиране на почвената влага (дренажно напояване) на земеделски земи в землищата на селата Крум и Ябълково- община Димитровград.

Изготвен е въз основа на Договор № Б-2/16.05.2007 г, подписан между Гошо Русев Николов и фирма „Агрокомплект” ЕАД, както и Техническото задание за проучване и проектиране към него с Времеви график за изпълнение.

## Цел на разработката

Целта на настоящият том е да даде приблизителна оценка за необходимите капиталовложения, разходи на материали, труд и механизация, внос на машини и съоръжения, средногодишни експлоатационни разходи и др.

## Общи положения

◇ Количествените сметки са направени по окрупнени показатели, на базата на приетите решения дадени в Том IV- Чертежи и обяснителните записки;

◇ Количествата земни работи, особено за линейните съоръжения могат да претърпят промяна в следващата фаза, след провеждане на полско- трасировъчни работи и заснемания на съществуващото положение;

◇ Цените, заложи в тома са провизорни и са осреднени за сходни видове работа, извършвана в България и чужбина. Изпълнителят не се ангажира с тяхното доказване и е готов да ги коригира при желание от страна на Възложителя;

◇ По дадените в тома спецификации, количества и видове работи не могат да се оформят проектно- сметни документации във вид на тръжни книжа.

## Сметка № 1

## Напояване

### 1.1

### Водовземане от река Марица

No	НАИМЕНОВАНИЕ НА ВИДОВЕТЕ РАБОТИ	ЕД. МЯР.	ЕД. К-ВО	ОБЩО К-ВО	ЕД. СТОЙНОСТ	ОБЩА СТОЙНОСТ
1.	2.	3.	4.	5.	6.	7.
1.	Разрушаване и възстановяване на дига, в това число изкоп с багер и ръчно, укрепване и разкрепване на изкопи, обратно засипване и трамбоване					6 060,00
2.	Изграждане на водовземна шахта, в това число изкопи за шахта и водовземен тръбопровод под основата на дигата, полагане на тръбопровод от GRP тръби Ø800 върху баластрено легло и хидравлични проби, направа на водоплътни прегради от глина по трасето на тръбата					11 052,00
ОБЩО						17 112,00

### 1.2

### Разпределителна шахта (РзШ)

No	НАИМЕНОВАНИЕ НА ВИДОВЕТЕ РАБОТИ	ЕД. МЯР.	ЕД. К-ВО	ОБЩО К-ВО	ЕД. СТОЙНОСТ	ОБЩА СТОЙНОСТ
1.	2.	3.	4.	5.	6.	7.
1.	Почистване на храсти и тревна растителност, изсичане на дървета и почистване на хумус с дебелина 30 см	м <sup>2</sup>		20		56,00
2.	Изкоп с багер канален, в това число укрепване и разкрепване на изкопа, ръчно доизкопаване и оформяне на откосите, натоварване и извозване с транспорт и ръчни колички на излишните земни маси	м <sup>3</sup>		10,5		1 226,00
3.	Обратна засипка на изкопите с доставен за целта селектиран материал, пясъчна подложка, уплътняване	м <sup>3</sup>		190		2 083,00
4.	Доставка на материали и направа на заскалявка от трошен камък	м <sup>3</sup>		9		261,00
5.	Доставка и полагане на бетон марка В20 за съоръжения	м <sup>3</sup>		28	222,93	2 925,00
6.	Доставка, монтаж и хидравлични проби на GRP тръби Ø250	м'		4,5	220	990,00
7.	Доставка и монтаж на 2 бр. готови кръгли ст. бет. пръстени Ø200/16 мм за шахти - с височина 1 м, и доставка на рифелова ламарина и направа на капак за шахтата	бр.				748,00
8.	Доставка и монтаж на спирателен кран DN250, на регулатор за напор и дебит DN250 и на демонтажна връзка	бр.		1+1+1		1 245,00
ОБЩО						9 478,00

### 1.3 Главен Напоителен Тръбопровод (ГНТ)

№	НАИМЕНОВАНИЕ НА ВИДОВЕТЕ РАБОТИ	ЕД. МЯР.	ЕД. К-ВО	ОБЩО К-ВО	ЕД. СТОЙНОСТ	ОБЩА СТОЙНОСТ
1.	2.	3.	4.	5.	6.	7.
1	Почистване на терена и изкоп за тръбопровод					6 785,00
2	Доставка и полагане на чакълена баластрена подложка под тръбопровод и ревизионна шахта и изпълнение на насип съгласно предписанията на Производителя на GRP тръби	м3				19 078,00
3	Товарене, превоз и разстилане на излишни земни маси	м3		1 134,00		1 926,00
4	Доставка, полагане, монтаж и изпитване на GRP тръби и фасонни части към тях с D 800мм					224 301,00
5	Доставка и монтаж на стоманобетонова тръба и капак от рифелова ламарина за ревизионна шахта	бр.				764,00
6	10% непредвидени					25 285,00

ОБЩО	278 139,00
------	------------

### Спецификация

GRP тръби с DN800, PN6, SN 5000	м	971
Ревизионна шахта	бр	1

### 1.4 Главен Напоително-Отводнителен Канал (ГНОК)

№	НАИМЕНОВАНИЕ НА ВИДОВЕТЕ РАБОТИ	ЕД. МЯР.	ЕД. К-ВО	ОБЩО К-ВО	ЕД. СТОЙНОСТ	ОБЩА СТОЙНОСТ
1	2	3	4	5	6	7
1.	Почистване на храсти и тревна растителност по дъното и откоса на канала и изсичане на дървета на дължина 7596,49 м	м <sup>2</sup>		58 494,00	0,12	7 019,00
2.	Рехабилитация на съществуващ земен канал - доизкопаване и подравняване ръчно на откоси в з.п.	м <sup>3</sup>		2 279,00	12,44	28 351,00
3.	Натоварване на з.п. на транспорт и на ръчни колички, и извозване на депо съответно до 5 км и на 50 м	м <sup>3</sup>		2 279,00		5 868,00
4.	Третиране с хербициди на откосите и дъното на канала	м <sup>2</sup>		58 494,00		1 321,00

ОБЩО	42 559,00
------	-----------

Водовземни съоръжения по ГНОК- общо 10 бр.

No	НАИМЕНОВАНИЕ НА ВИДОВЕТЕ РАБОТИ	ЕД. МЯР.	ЕД.К-ВО	ОБЩО К-ВО	ЕД. СТОЙНОСТ	ОБЩА СТОЙНОСТ
1	2	3	4	5	6	7
1.	Почистване на храсти и тревна растителност покрай канала за оформяне на площадки, изсичане на дървета, почистване на хумус ръчно с дебелина на пласта 30 см и складиране отстрани на изкопа					517,00
2.	Изкоп с багер, в това число укрепване и разкрепване на изкопа, ръчно доизкопаване и оформяне на откосите, натоварване и извозване с транспорт и ръчни колички на излишните земни маси	м³	45,45	455		2 245,00
3.	Обратна засипка с материал от изкопите	м³	6,3	63	4,42	278,00
4	Доставка и полагане на подложен бетон марка В15 - 2,7 м³/бр., на бетон марка В20 - 3,5 м³/бр.и на бетон марка В25 - 5,6 м³/бр.	м³	11,8	118		14 678,00
5.	Доставка и монтаж на готови кръгли ст. бет. пръстени Ø148 мм за шахти - с височина 1 м и 0,5 м по 2 бр. от всеки и на готови кръгли ст. бет. дъна и капаци Ø148 мм по 1 от всеки за една шахта	бр.	1	10	536	5 360,00
6.	Доставка и монтаж на тръби PVC Ø200 мм висока плътност - по 3,5 м' на шахта и на капа с мрежа по 1 бр. на шахта	бр.	1	10	152,95	1 530,00
7.	Доставка и полагане на трошен камък за заскалявка	м³	8,25	82,5	29,03	2 395,00
8.	Доставка и полагане на трошен камък за площадки	м³	2,5	25	15,27	382,00
9.	Доставка и полагане на бордюри за площадка	м'	9	90	10,08	907,00
10.	Доставка, изработка и монтаж на армировка до Ø12 стомана А3	кг	100	1 000,00	1,58	1 580,00
11.	Доставка, изработка и монтаж на армировка над Ø12 стомана А3	кг	150	1500	1,5	2 250,00

ОБЩО 32 122,00

**Съоръжения за контрол на водното ниво - общо 2 бр.**

№	НАИМЕНОВАНИЕ НА ВИДОВЕТЕ РАБОТИ	ЕД. МЯР.	ЕД. К-ВО	ОБЩО К-ВО	ЕД. СТОЙНОСТ	ОБЩА СТОЙНОСТ
1	2	3	4	5	6	7
1.	Почистване на храсти и тревна растителност за оформяне на плащадка, изсичане на дървета	м <sup>2</sup>	2	4		45,00
2.	Изкоп ръчен на з.п. на отвал, натоварване и извозване с транспорт и ръчни колички на излишните земни маси съответно на 5 км и 50 м	м <sup>3</sup>	3	6		265,00
3.	Доставка и полагане на подложен бетон марка В15 - 0,05 м <sup>3</sup> /бр.и на бетон марка В25 - 1,95 м <sup>3</sup> /бр.	м <sup>3</sup>	2	4		537,00
4.	Доставка и направа на дървени дамбалкени, вкл импрегниране по 7 бр. на съоръжение - общо съоръжения 2	бр.	1	2	129,49	259,00
5.	Доставка, изработка и монтаж на армировка до Ø12 стомана А3	кг	50	100	1,58	158,00
6.	Доставка, изработка и монтаж на армировка над Ø12 стомана А3	кг	45	90	1,5	135,00
7.	Доставка и полагане на трошен камък за заскалявка	м <sup>3</sup>	8,25	16,5	29,03	479,00
<b>ОБЩО</b>						<b>1878,00</b>

**Общо по Сметка №1.4**

**76 559,00**



## 1.5 Разпределителни Тръбопроводи (РТ)

№	НАИМЕНОВАНИЕ НА ВИДОВЕТЕ РАБОТИ	ЕД. МЯР.	ЕД. К-ВО	ОБЩО К-ВО	ЕД. СТОЙНОСТ	ОБЩА СТОЙНОСТ
1	2	3	4	5	6	7
1	Почистване на терена и изкоп за тръбопроводи и съоръжения към тях.					55 666,00
2	Доставка и полагане на чакълена баластрена и пясъчна подложки под тръбопроводи и съоръжения и изпълнение на насип съгласно предписанията на Производителя на тръби	м3				117 967,00
3	Товарене, превоз и разстилане на излишни земни маси	м3		5 700,00		8 888,00
4	Доставка, полагане, монтаж и изпитване на GRP тръби, фасонни части и арматури към тях с DN от 800 мм до 400 мм					1 614 796,00
5	Доставка, полагане, монтаж и изпитване на PVC тръби, фасонни части и арматури към тях с DN от 355 мм до 250 мм					175 600,00
6	Доставка, монтаж и изпитване на стоманени тръби с DN от 800 мм до 315 мм	м		30	167,88	16 280,00
7	Доставка на материали и изграждане на шахти за спирателни кранове за GRP тръби	бр.	8			44 450,00
8	Доставка на стоманобетонени тръби и дъна и монтаж на шахти за съоръжения (въздушници, калници и ревизионна шахта) и принадлежащи към тях капаци от рифелова ламарина.	бр.				19 000,00
9	10% непредвидени					205 265,00

<b>ОБЩО</b>	<b>2 257 912,00</b>
-------------	---------------------

## Спецификация

<b><u>GRP тръби PN6, SN 5000</u></b>		
DN 800	м	977
DN 700	м	525
DN 650	м	364
DN 600	м	1 775
DN 550	м	1 780
DN 500	м	863
DN 450	м	1 038
DN 400	м	578
<b><u>PVC тръби PN6</u></b>		
DN 355	м	478
DN 315	м	1 119
DN 250	м	498
<b><u>Стоманени тръби</u></b>		
DN 820	м	30
DN 720	м	10
DN 630	м	30
DN 560	м	20
DN 508	м	10
DN 457	м	10
DN 406	м	10
DN 324	м	10
<b><u>Шахта спирателен кран</u></b>	бр	8
<b><u>Шахта въздушник</u></b>	бр	16
<b><u>Шахта калник</u></b>	бр	6
<b><u>Ревизионна шахта</u></b>	бр	1

## 1.6 Блокови Тръбопроводи (БТ)

No	НАИМЕНОВАНИЕ НА ВИДОВЕТЕ РАБОТИ	ЕД. МЯР.	ЕД.К-ВО	ОБЩО К-ВО	ЕД. СТОЙНОСТ	ОБЩА СТОЙНОСТ
1	2	3	4	5	6	7
1	Почистване на хумус, изкоп за тръбопроводи и съоръжения към тях.	м3				77 626,00
2	Доставка и полагане на пясъчна подложка под тръбопроводи и съоръжения,насип на тръбопроводи съобразно изискванията.	м3				110 443,00
3	Товарене, превоз и разстилане на излишни земни маси.	м3		662		604,00
4	Доставка,полагане, монтаж и изпитване на PVC тръби, фасонни части и арматури към тях(спирателни кранове, водомери регулатори на налягане и дебит ) с DN от 315 мм до 110 мм					952 646,00
5	Доставка на стоманобетонкови тръби и дъна и монтаж на 68 бр.шахти за съоръжения и принадлежащи към тях капази от рифелова ламарина.					128 168,00
6	10% непредвидени					126 949,00
ОБЩО						1 396 436,00

## Спецификация

<b><u>PVC тръби PN6</u></b>		
DN 315	м	1 096
DN 250	м	2 976
DN 225	м	5 693
DN 160	м	3 513
DN 125	м	6 239
DN 110	м	500
 <b><u>Шахта спирателен кран и регулатор дебит и налягане</u></b>		
	бр	34
 <b><u>Шахта водомер</u></b>		
	бр	34

## 1.7 Напоително- Отводнителни Канали (НОК)

№	НАИМЕНОВАНИЕ НА ВИДОВЕТЕ РАБОТИ	ЕД. МЯР.	ЕД.К-ВО	ОБЩО К-ВО	ЕД. СТОЙНОСТ	ОБЩА СТОЙНОСТ
1	2	3	4	5	6	7
1	Почистване на хумус, извозване и разриване и изкоп за канали с багер	м3				213 375,00
2	Доизкопаване, ръчно подравняване, доставка материал и ръчно заскаляване на участъци при заустване на НОК в НОК - 5 бр.	м3	2,6	13,00	41,47	539,00
3	Доизкопаване, ръчно подравняване, доставка материал и ръчно заскаляване на участъци при заустване на подземен дренаж в НОК - 879 бр.	м3	1,5	1 318,50	41,47	54 678,00
4	Изкоп ръчен, доставка на материали и изграждане на съоръжения за контрол на водното ниво - 123 бр.	м3				209 480,00
5	Извозване на земни маси	м3		49 326,00		67 440,00
6	Извозване на хумус и разриване за облагородяване околния терен	м3		24 234,00	5,96	144 435,00
7	10% непредвидени					68 995,00

**ОБЩО**

**758 942,00**

**Обща дължина НОК**

**м**

**20 195**

**Заустване на НОК в НОК**

**бр**

**5**

**Заустване на подземни смукатели в НОК**

**бр**

**879**

**Съоръжения за контрол на водното ниво**

**бр**

**123**

## 1.8 Дренажни Смукатели- Напоители (ДС(Н))

No	НАИМЕНОВАНИЕ НА ВИДОВЕТЕ РАБОТИ	ЕД. МЯР.	ЕД.К-ВО	ОБЩО К-ВО	ЕД. СТОЙНОСТ	ОБЩА СТОЙНОСТ
1	2	3	4	5	6	7
1	Почистване на хумус и изкоп в земни почви	м3				674 008,00
2	Доставка пясъчно чакълен материал със селектирана едрина ,направа филтър и засипване с неуплътнени земни маси.	м3				1 707 183,00
3	Извозване на излишни земни маси.	м3		34 859,00		50 820,00
4	Доставка ,полагане и монтаж на гофрирани тръби с номинален диаметър 100 мм съгласно изискванията на Производителя	м		174 294,00	5,50	958 617,00
5	10% непредвидени					339 063,00
ОБЩО						3 729 691,00

### Спецификация

<p>Гофрирани перфорирани полиетиленови тръби, двойностенни с гладка вътрешност и висока плътност DN 100</p>	м	174 294
---	---	---------

## 1.9 Общо по Сметка №1

No Сметка	СТОЙНОСТ
	лева
1.1	17 112,00
1.2	9 534,00
1.3	278 139,00
1.4	76 559,00
1.5	2 257 912,00
1.6	1 396 436,00
1.7	758 942,00
1.8	3 729 691,00
<b>TOTAL</b>	<b>8 524 325,00</b>

## Сметка № 2 Отводняване

### 2.1 Главен Отводнителен Канал № 1 (ГОК 1)

№	НАИМЕНОВАНИЕ НА ВИДОВЕТЕ РАБОТИ	ЕД. МЯР.	ЕД.К-ВО	ОБЩО К-ВО	ЕД. СТОЙНОСТ	ОБЩА СТОЙНОСТ
1	2	3	4	5	6	7
1.	Почистване на храсти и тревна растителност върху 11289 м <sup>2</sup> , изсичане на дървета на дължина 7525 м по трасето на канала и почистване на хумус с дебелина 30 см на ширина 8,0 м					59 463,00
2.	Изкоп с багер канален, в това число укрепване и разкрепване на изкопа, ръчно доизкопаване и оформяне на откосите, натоварване и извозване с транспорт и ръчни колички на излишните земни маси	м <sup>3</sup>		20 526,00		52 868,00
3	Извозване на хумус и разриване за облагородяване на околния терен	м <sup>3</sup>		17 608,50	5,96	104 947,00

ОБЩО 217 278,00

Зауствания на НОК - 6 бр. (съгласно приложена схема)

№	НАИМЕНОВАНИЕ НА ВИДОВЕТЕ РАБОТИ	ЕД. МЯР.	ЕД.К-ВО	ОБЩО К-ВО	ЕД. СТОЙНОСТ	ОБЩА СТОЙНОСТ
1	2	3	4	5	6	7
1.	Доизкопаване и ръчно подравняване на НОК в местата на заустване	м <sup>3</sup>	2,5	15	17,03	256,00
2.	Ръчно натоварване, превоз на 50 м и разтоварване на з.п. с ръчни колички	м <sup>3</sup>	2,5	15	8,4	126,00
3.	Доставка и полагане на бетон марка В20	м <sup>3</sup>	3	18	122,59	2 206,00
4.	Доставка и полагане на трошен камък за заскалявка	м <sup>3</sup>	2,5	15	29,03	435,00
5.	Доставка, изработка и монтаж на армировка до Ø12 стомана А3	кг	40	240	1,58	379,00

ОБЩО 3 402,00

Общо по Сметка №2.1

220 680,00

## 2.2 Главен Отводнителен Канал № 2 (ГОК 2)

No	НАИМЕНОВАНИЕ НА ВИДОВЕТЕ РАБОТИ	ЕД. МЯР.	ЕД.К-ВО	ОБЩО К-ВО	ЕД. СТОЙНОСТ	ОБЩА СТОЙНОСТ
1	2	3	4	5	6	7
1.	Почистване на храсти и тревна растителност по дъното и откоса на канала на дължина, изсичане на дървета на дължина 6550,72 м	м <sup>2</sup>		50 443,00	0,12	6 053,00
2.	Рехабилитация на съществуващ земен канал - доизкопаване и подравняване ръчно на откоси в з.п. (СЕК 01.067)	м <sup>3</sup>		1 966,00	12,44	24 457,00
3.	Натоварване на з.п. на транспорт и на ръчни колички, и извозване на депо съответно до 5 км и на 50 м	м <sup>3</sup>		1 966,00		5 034,00
4.	Третиране с хербициди на откосите и дъното на канала	м <sup>2</sup>		50 443,00		1 139,00

**ОБЩО 36 683,00**

### Зауствания на НОК - 26 бр.

No	НАИМЕНОВАНИЕ НА ВИДОВЕТЕ РАБОТИ	ЕД. МЯР.	ЕД.К-ВО	ОБЩО К-ВО	ЕД. СТОЙНОСТ	ОБЩА СТОЙНОСТ
1	2	3	4	5	6	7
1.	Доизкопаване и ръчно подравняване на НОК в местата на заустване	м <sup>3</sup>	2,5	65	17,03	1 107,00
2.	Ръчно натоварване, превоз на 50 м и разтоварване на з.п. с ръчни колички	м <sup>3</sup>	2,5	65	8,40	546,00
3.	Доставка и полагане на бетон марка В20	м <sup>3</sup>	3	78	122,59	9 562,00
4.	Доставка и полагане на трошен камък за заскалявка	м <sup>3</sup>	2,5	65	29,03	1 887,00
5.	Доставка, изработка и монтаж на армировка до Ø12 стомана А3	кг	40	1040	1,58	1 643,00

**ОБЩО 14 745,00**

**Общо по Сметка №2.2**

**51 428,00**

## 2.3 Общо по Сметка №2

No Сметка	СТОЙНОСТ
	лева
2.1	220 680,00
2.2	51 428,00
<b>TOTAL</b>	<b>272 108,00</b>

**Сметка № 3**      **Пътища**

**3.1**      **Асфалтови пътища (АП)**

No	НАИМЕНОВАНИЕ НА ВИДОВЕТЕ РАБОТИ	ЕД. МЯР.	ЕД.К-ВО	ОБЩО К-ВО	ЕД. СТОЙНОСТ	ОБЩА СТОЙНОСТ
1	2	3	4	5	6	7
1	Доставка и полагане на трошен камък със запечатка с d = 0.2 м	м2		19 890,00	13,97	277 863,00
2	Доставка и полагане на баластра с d = 0.15 м	м2		19 890,00	3,75	74 588,00
3	Повърхностна обработка	м2		13 260,00	4,9	64 974,00
4	Доставка и полагане на порьозен асфалтобетон с d = 0.04 м	т		1 167,00	120,23	140 309,00
5	10% непредвидени					55 773,00
<b>ОБЩО</b>						<b>613 507,00</b>

**Обща дължина на АП**      **м**      **3 315,00**

**3.2**      **Пътища с Трошено- Каменна Настилка (ПТКН)**

No	НАИМЕНОВАНИЕ НА ВИДОВЕТЕ РАБОТИ	ЕД. МЯР.	ЕД.К-ВО	ОБЩО К-ВО	ЕД. СТОЙНОСТ	ОБЩА СТОЙНОСТ
1	2	3	4	5	6	7
1	Почистване на хумус със средна ширина 8м и дебелина на пласта 30см	м3		17 070,00	3,3	158 068,00
2	Доставка и полагане на трошен камък със запечатка с d = 0.2 м	м2		84 624,00	13,97	1 182 197,00
3	Доставка и полагане на баластра с d = 0.15 м	м2		84 624,00	3,75	317 340,00
4	10% непредвидени					165 761,00
<b>ОБЩО</b>						<b>1 823 366,00</b>

**Обща дължина на ПТКН**      **м**      **14 104,00**



### 3.3 Водостоци

#### Тръбни водостоци на съществуващи пътища с трошено каменна настилка

No	НАИМЕНОВАНИЕ НА ВИДОВЕТЕ РАБОТИ	ЕД. МЯР.	ЕД.К-ВО	ОБЩО К-ВО	ЕД. СТОЙНОСТ	ОБЩА СТОЙНОСТ
1	2	3	4	5	6	7
1.	Механично разкъртване на трошено каменна пътна настилка	м³	3	30	2,74	82,00
2.	Натоварване на транспорт с багер на разкъртена настилка	м³	3	30	5,95	179,00
3.	Изкоп с багер и ръчен на з.п. на отвал, извозване на излишни земни маси	м³	68	680		2 236,00
4.	Обратна засипка с материал от изкопите	м³	50	500	4,42	2 210,00
5.	Доставка и полагане на подложен бетон марка В15 и на бетон марка В20	м³	13	130		15 029,00
6.	Доставка и монтаж на готови ст. бет. тръби Ø600мм с дължина 3,0 м всяка	бр.	4	40	217,41	8 696,00
7.	Доставка и полагане на трошен камък за заскалявка на входа и изхода на водостока	м³	4	40	29,03	1 161,00
8.	Доставка и полагане на трошен камък за възстановяване на настилка	м³	3	30	40,23	1 207,00

ОБЩО

30 800,00

#### Тръбни водостоци на съществуващи пътища с асфалтово покритие

No	НАИМЕНОВАНИЕ НА ВИДОВЕТЕ РАБОТИ	ЕД. МЯР.	ЕД.К-ВО	ОБЩО К-ВО	ЕД. СТОЙНОСТ	ОБЩА СТОЙНОСТ
1	2	3	4	5	6	7
1.	Механично разкъртване на асфалтова пътна настилка	м³	3	6	4,58	27,00
2.	Натоварване на транспорт с багер на разкъртена настилка	м³	3	6	5,95	36,00
3.	Изкоп с багер и ръчен на з.п. на отвал, извозване на излишни земни маси	м³	68	136		497,00
4.	Обратна засипка с материал от изкопите	м³	50	100	4,42	442,00
5.	Доставка и полагане на подложен бетон марка В15 и на бетон марка В20	м³	13	26		3 006,00
6.	Доставка и монтаж на готови ст. бет. тръби Ø600мм с дължина 3,0 м всяка	бр.	4	8	217,41	1 739,00
7.	Доставка и полагане на трошен камък за заскалявка на входа и изхода на водостока	м³	4	8	29,03	232,00
8.	Доставка и полагане на трошен камък за основа	м³	3	6	11,45	69,00
9.	Доставка и полагане на асфалтобетонна смес за долен и горен пласт	т	3,6	7,2		927,00

ОБЩО

6 975,00

**Тръбни водостоци на проектни пътища с трошено каменна настилка .**

No	НАИМЕНОВАНИЕ НА ВИДОВЕТЕ РАБОТИ	ЕД. МЯР.	ЕД.К-ВО	ОБЩО К-ВО	ЕД. СТОЙНОСТ	ОБЩА СТОЙНОСТ
1	2	3	4	5	6	7
1.	Изкоп с багер и ръчен на з.п. на отвал, извозване на излишни земни маси	м³	68	1 224,00		3 923,00
2.	Обратна засипка с материал от изкопите	м³	50	900,00	4,42	3 978,00
3.	Доставка и полагане на подложен бетон марка В15 и на бетон марка В20	м³	13	234,00		27 056,00
4.	Доставка и монтаж на готови ст. бет. тръби Ø600мм с дължина 3,0 м всяка	бр.	4	72,00	217,41	15 654,00
5.	Доставка и полагане на трошен камък за заскалявка на входа и изхода на водостока	м³	4	72,00	29,03	2 090,00
<b>ОБЩО</b>						<b>52 701,00</b>

**Тръбни водостоци на проектни пътища с асфалтово покритие**

No	НАИМЕНОВАНИЕ НА ВИДОВЕТЕ РАБОТИ	ЕД. МЯР.	ЕД.К-ВО	ОБЩО К-ВО	ЕД. СТОЙНОСТ	ОБЩА СТОЙНОСТ
1	2	3	4	5	6	7
1.	Изкоп с багер и ръчен на з.п. на отвал, извозване на излишни земни маси	м³	68	204		720,00
2.	Обратна засипка с материал от изкопите	м³	50	150	4,42	663,00
3.	Доставка и полагане на подложен бетон марка В15 и на бетон марка В20	м³	13	39		4 509,00
4.	Доставка и монтаж на готови ст. бет. тръби Ø600мм с дължина 3,0 м всяка	бр.	4	12	217,41	2 609,00
5.	Доставка и полагане на трошен камък за заскалявка на входа и изхода на водостока	м³	4	12	29,03	348,00
<b>ОБЩО</b>						<b>8 849,00</b>

**Касетъчни водостоци на съществуващи пътища с трошено каменна настилка**

No	НАИМЕНОВАНИЕ НА ВИДОВЕТЕ РАБОТИ	ЕД. МЯР.	ЕД.К-ВО	ОБЩО К-ВО	ЕД. СТОЙНОСТ	ОБЩА СТОЙНОСТ
1	2	3	4	5	6	7
1.	Механично разкъртване на трошено каменна пътна настилка	м³	9,6	48	2,74	131,00
2.	Натоварване на транспорт с багер на разкъртена настилка	м³	9,6	48	5,95	286,00
3.	Изкоп с багер и ръчен на з.п. на отвал, извозване на излишни земни маси	м³	148	740		3 493,00
4.	Обратна засипка с материал от изкопите	м³	24	120	4,42	530,00
5.	Доставка и полагане на подложен бетон марка В15 и на бетон марка В20	м³	42	210		25 427,00
6.	Доставка и монтаж на готови ст. бет. касети 2,0 x 2,0 м с дължина 1,0 м всяка	бр.	7	35	1 000,00	35 000,00
7.	Доставка и полагане на трошен камък за заскалявка на входа и изхода на водостока	м³	29,5	147,5	29,03	4 282,00
8.	Доставка и полагане на пясък	м³	17,5	87,5	34,31	3 002,00
9.	Доставка и полагане на трошен камък за възстановяване на настилка	м³	9,6	48	40,23	1 931,00
<b>ОБЩО</b>						<b>74 082,00</b>

**Касетъчни водостоци на съществуващи пътища с асфалтово покритие**

№	НАИМЕНОВАНИЕ НА ВИДОВЕТЕ РАБОТИ	ЕД. МЯР.	ЕД.К-ВО	ОБЩО К-ВО	ЕД. СТОЙНОСТ	ОБЩА СТОЙНОСТ
1	2	3	4	5	6	7
1.	Механично разкъртване на асфалтова пътна настилка	м³	16	32	4,58	147,00
2.	Натоварване на транспорт с багер на разкъртена настилка	м³	16	32	5,95	190,00
3.	Изкоп с багер и ръчен на з.п. на отвал, извозване на излишни земни маси	м³	148	296		1 397,00
4.	Обратна засипка с материал от изкопите	м³	24	48	4,42	212,00
5.	Доставка и полагане на подложен бетон марка В15 и на бетон марка В20	м³	13	26		10 170,00
6.	Доставка и монтаж на готови ст. бет. касети 2,0 x 2,0 м с дължина 1,0 м всяка	бр.	7	14	1 000,00	14 000,00
7.	Доставка и полагане на трошен камък за заскалявка на входа и изхода на водостока	м³	4	8	29,03	232,00
8.	Доставка и полагане на пясък	м³	17,5	35	34,31	1 201,00
9.	Доставка и полагане на трошен камък за основа	м³	9,6	19,2	11,45	220,00
10.	Доставка и полагане на асфалтобетонова смес за долен и горен пласт	т	5,6	11,2		1 428,00

**ОБЩО 29 187,00**

**Касетъчни водостоци на проектни пътища с трошено каменна настилка**

№	НАИМЕНОВАНИЕ НА ВИДОВЕТЕ РАБОТИ	ЕД. МЯР.	ЕД.К-ВО	ОБЩО К-ВО	ЕД. СТОЙНОСТ	ОБЩА СТОЙНОСТ
1	2	3	4	5	6	7
1.	Изкоп с багер и ръчен на з.п. на отвал, извозване на излишни земни маси	м³	148	148		698,00
2.	Обратна засипка с материал от изкопите	м³	24	24	4,42	106,00
3.	Доставка и полагане на подложен бетон марка В15 и на бетон марка В20	м³	42	42		5 086,00
4.	Доставка и монтаж на готови ст. бет. касети 2,0 x 2,0 м с дължина 1,0 м всяка	бр.	7	7	1 000,00	7 000,00
5.	Доставка и полагане на трошен камък за заскалявка на входа и изхода на водостока	м³	29,5	29,5	29,03	856,00
6.	Доставка и полагане на пясък	м³	17,5	17,5	34,31	601,00

**ОБЩО 14 347,00**

**Касетъчни водостоци на проектни пътища с асфалтово покритие**

№	НАИМЕНОВАНИЕ НА ВИДОВЕТЕ РАБОТИ	ЕД. МЯР.	ЕД.К-ВО	ОБЩО К-ВО	ЕД. СТОЙНОСТ	ОБЩА СТОЙНОСТ
1	2	3	4	5	6	7
1.	Изкоп с багер и ръчен на з.п. на отвал, извозване на излишни земни маси	м³	148	444		2 095,00
2.	Обратна засипка с материал от изкопите	м³	24	72	4,42	318,00
3.	Доставка и полагане на подложен бетон марка В15 и на бетон марка В20	м³	42	126		15 256,00
4.	Доставка и монтаж на готови ст. бет. касети 2,0 x 2,0 м с дължина 1,0 м всяка	бр.	7	21	1 000,00	21 000,00
5.	Доставка и полагане на трошен камък за заскалявка на входа и изхода на водостока	м³	4	12	29,03	349,00
6.	Доставка и полагане на пясък	м³	17,5	52,5	34,31	1 801,00

40819,00

**ОБЩО 40 819,00**

### Спецификация

Тръбни водостоци на съществуващи <u>пътища с трошено каменна настилка</u>	бр	10
Тръбни водостоци на съществуващи <u>пътища с асфалтово покритие</u>	бр	2
Тръбни водостоци на проектни пътища с <u>трошено каменна настилка</u>	бр	18
Тръбни водостоци на проектни пътища <u>с асфалтово покритие</u>	бр	3
Касетъчни водостоци на съществуващи <u>пътища с трошено каменна настилка</u>	бр	5
Касетъчни водостоци на съществуващи <u>пътища с асфалтово покритие</u>	бр	2
Касетъчни водостоци на проектни <u>пътища с трошено каменна настилка</u>	бр	1
Касетъчни водостоци на проектни <u>пътища с асфалтово покритие</u>	бр	3

Общо по Сметка №3.3

257 771,00

### 3.4 Общо по Сметка №3

No Сметка	СТОЙНОСТ
	лева
3.1	613 507,00
3.2	1 823 366,00
3.3	257 771,00
<b>TOTAL</b>	<b>2 694 644,00</b>

## Сметка № 4 Система за контрол на водното ниво

### 4.1 Наблюдателни Кладенци

Сметка 4.1

No	НАИМЕНОВАНИЕ НА ВИДОВЕТЕ РАБОТИ	ЕД. МЯР.	ЕД. К-ВО	ОБЩО К-ВО	ЕД. СТОЙНОСТ	ОБЩА СТОЙНОСТ
1.	2.	3.	4.	5.	6.	7.
1	Изграждане на пиезометри за режимни наблюдения на подземните води	бр	1	10	800	8 000,00
2	Издирване и оборудване на съществуващи кладенци за режимни наблюдения	бр	1	10	100	1 000,00
3	Топографско координиране и котиране	бр	1	20	50	1 000,00

### 4.2 Водоотчетни рейки

No	НАИМЕНОВАНИЕ НА ВИДОВЕТЕ РАБОТИ	ЕД. МЯР.	ЕД. К-ВО	ОБЩО К-ВО	ЕД. СТОЙНОСТ	ОБЩА СТОЙНОСТ
1.	2.	3.	4.	5.	6.	7.
1	Изграждане на водоотчетни рейки на брега на р. Марица	бр	1	2	1200	2 400,00
					<b>ОБЩО</b>	<b>2 400,00</b>

### 4.3 Общо по Сметка №4

No Сметка	СТОЙНОСТ
	лева
4.1	10 000,00
4.2	2 400,00
Общо	12 400,00
10% необхванати	1 240,00
<b>TOTAL</b>	<b>26 040,00</b>

## Сметка №5

### Обща рекапитулация

No Сметка	СТОЙНОСТ
	лева
№1 Напояване	8 524 325,00
№2 Отводняване	272 108,00
№3 Пътища	2 694 644,00
№4 Система за контрол на водното ниво	26 040,00
TOTAL	11 517 117,00